

#### ④ 絵下山・茶臼山ルート（23.7km）

このルートは、安芸郡府中町の茶臼山から安芸郡坂町と呉市の境界までのコースです。

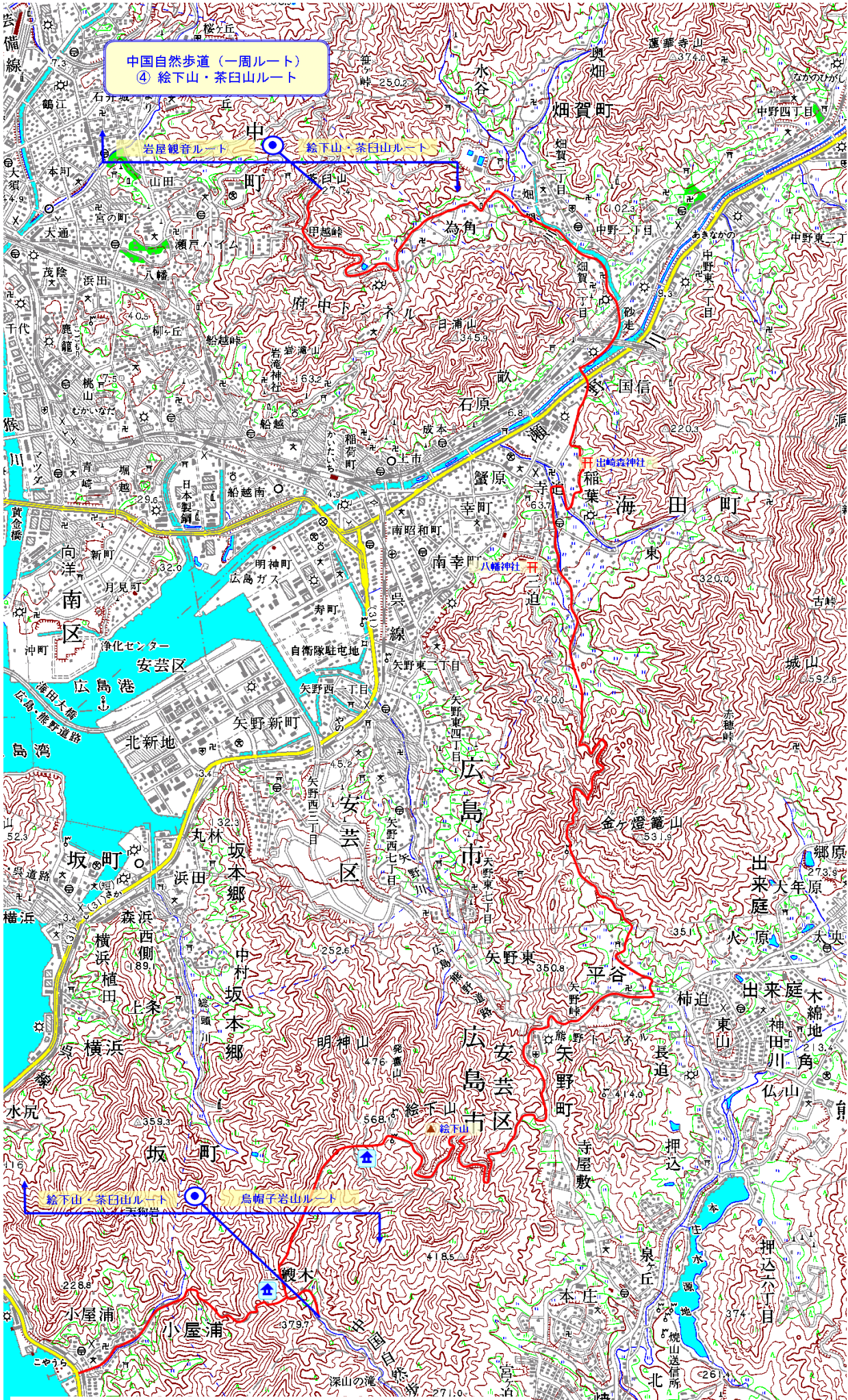
また、呉市境界瀬戸内海沿岸の坂町を結ぶ支線ルートがあります。

このコースは、市街地の近くを通るため気軽に利用できます。

コースには絵下山があり、山頂からは広島市街地、広島湾が一望のもとに見渡せます。



絵下山からの展望



「この地図は、国土地理院長の承認を得て、同院発行の数値地図50000(地図画像)及び数値地図25000(地図画像)を複製したものである。  
 (承認番号 平成25情規、第286号)」